

MÉTODOS TELÚRICOS (MT, AMT, CSMT & CSAMT)

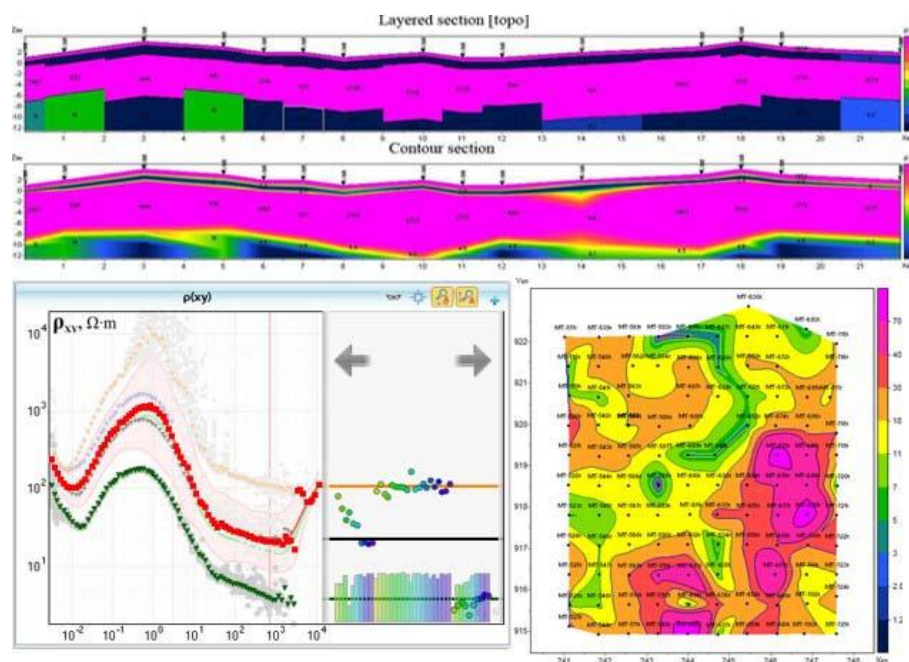
QUÉ MIDE

Es una técnica electromagnética de exploración geofísica, que proporciona información de las propiedades geeléctricas del subsuelo mediante mediciones de las fluctuaciones temporales del campo electromagnético natural generadas en la ionosfera o inducido por transmisores.

Los levantamientos Telúricos permiten investigar desde los cientos de metros a algunos kilómetros de profundidad.

QUÉ OFRECEMOS

- Caracterización del basamento rocoso a gran profundidad.
- Identificación de zonas de fracturas y discontinuidades laterales del subsuelo.
- Exploración Geotérmica 3D y 4D.
- Reconocimiento de petróleo/Gas e hidrogeología a gran profundidad especialmente en presencia de una cobertura volcánica por encima de una secuencia volcánica.



INSTRUMENTOS DISPONIBLES

Para la adquisición de datos TRX usa unidades **MTSeis** compuestos por un núcleo de bobina y electrodos no polarizados de larga estabilidad de la casa **3JTech**, y software de última generación para procesamiento e interpretación. El equipo permite también la adquisición de datos CSMT, AMT, CSAMT.